



REPONSES AUX OPERATEURS ECONOMIQUES

COMPLEMENT D'IFORMATION N°04

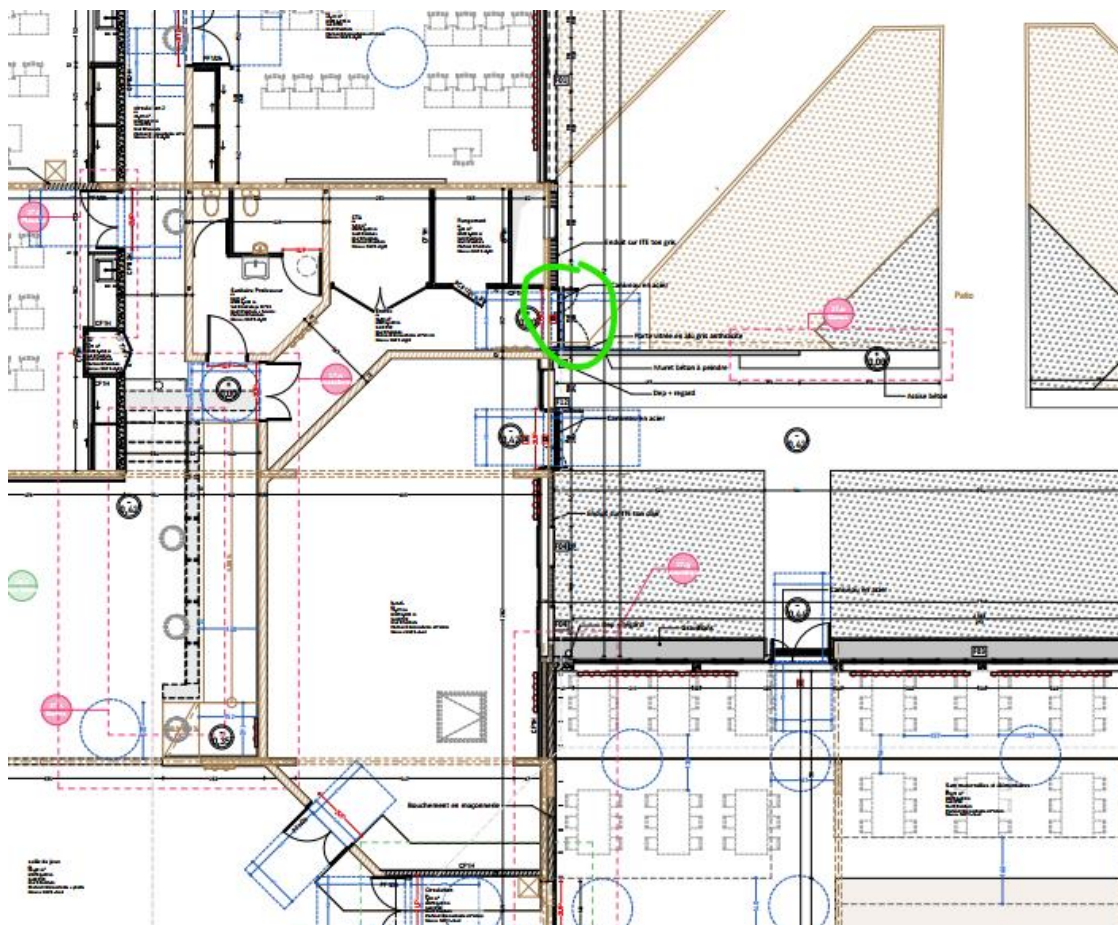
25 Avril 2025

OBJET : MARCHE DE RENOVATION ECOLE ODETTE ROUX

Pour donner suite à des questions transmises par les opérateurs économiques, veuillez trouver ci-dessus les informations complémentaires suivantes concernant la procédure citée en objet :

1 – Réponse à la question concernant le lot n° 07 :

« Il y a une seule porte neuve avec contrôle d'accès elle se trouve en TFP1 repérée en vert ci-dessous (article 07.3.2.1.4 de la DPGF) »



« Nous avons prévu uniquement des châssis à l'italienne en imposte (CCTP et DPGF) à cause des stores intérieurs »



2 – Réponse à la question concernant le lot n°14

Les clapets ont été décrits « au cas où » si pour x contraintes en chantier ils devaient être nécessaires.

Le cheminement des gaines de ventilation tel qu'imaginé aujourd'hui ne nécessite pas de clapet CF .